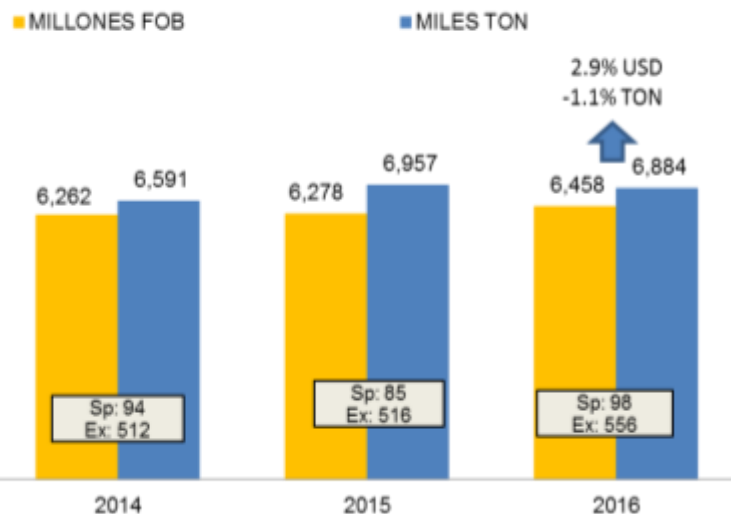


### HECHOS DESTACADOS DE EXPORTACIONES NO PETROLERAS (Ene-Dic 2016)

- En el 2016, las exportaciones **no petroleras** representaron el **68% de las exportaciones** totales del país en USD y 31% en toneladas (la participación promedio histórica desde el 2006 ha sido del 45% en USD y 30% en toneladas).
- Si bien el valor en USD decreció en 2.8%, las ventas en toneladas se incrementaron en 3.6%. Gran parte de esta disparidad se atribuye a factores exógenos de mercado (afectación en precios).
- Recuento de los movimientos de las exportaciones por sector:
  - Banano, sequedad en Colombia y exceso de humedad en Costa Rica incidió en el crecimiento de las ventas desde Ecuador a Rusia y Unión Europea. No obstante, se ha perdido participación en China, tanto por la recuperación productiva de Filipinas como por la oferta local.
  - Acuicultura, precio de camarón se recupera, sobre todo en Vietnam y Europa.
  - Pesca, el volumen exportado a mercados tradicionales se ha incrementado en comparación al 2015, sobre a Europa. Además se ha logrado llegar a nuevos mercados entre ellos: Israel y Marruecos.
  - Flores, disminución de exportaciones debido a la sobreoferta de flor a nivel mundial. Precios bajos de la competencia (Kenia, Etiopía, Colombia)
  - Cacao y Elaborados, caída de precios por la sobreproducción de los países africanos además de una disminución de producción por clima.
  - Agroindustria, se registra un incremento de 8% en exportaciones de "Aceite de Palma en Bruto" (principal producto) a Colombia, México, España y Brasil. Además, se incrementó la exportación de brócoli a países como Japón y Estados Unidos esto se debe al aumento de capacidad de las plantas.
  - Alimentos procesados, escasez de fruta (muy costosa) para procesar pulpa (de maracuyá principalmente). Se mantiene la afectación de exportaciones de confites por apreciación del dólar.
  - Forestal, crecimiento importante en demanda, sobre todo de teca en India.
  - Café y elaborados presenta crecimiento del 1.4% en USD y 2.5% en toneladas, este incremento es el resultado del mejoramiento productivo del segundo semestre del 2016.
  - Confecciones y textiles, Metalmecánica, Automotriz y Plásticos, mayormente dirigidos a región andina, son afectados por la apreciación del dólar y problemas de exportación a Venezuela.

### EXPORTACIONES NO PETROLERAS POR GRUPO (VALOR FOB MILLONES USD)

#### TRADICIONALES



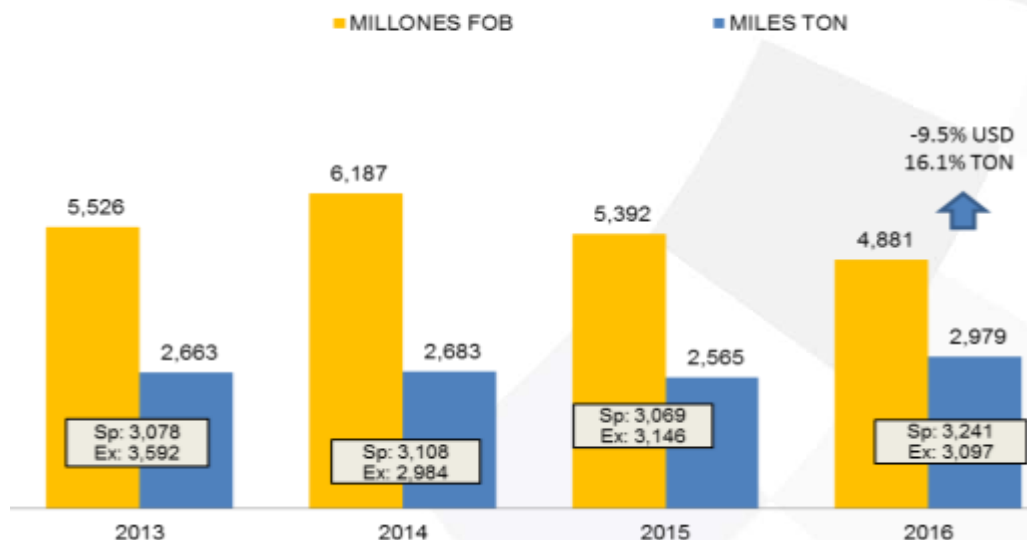
\*Sp=número de subpartidas a 10 dígitos, Ex=número de exportadores  
Las exportaciones (USD) tradicionales son el 57% de las no petroleras en el 2016 y las no tradicionales 43%.

### EVOLUCIÓN DE LAS EXPORTACIONES NO PETROLERAS



Fuente: Banco Central del Ecuador / Elaboración: Dirección de Inteligencia Comercial, PROECUADOR

#### NO TRADICIONALES



\*Sp=número de subpartidas a 10 dígitos, Ex=número de exportadores  
Fuente: Banco Central del Ecuador / Elaboración: Dirección de Inteligencia Comercial, PROECUADOR

### PRINCIPALES PRODUCTOS NO PETROLEROS EXPORTADOS POR ECUADOR

DESCRIPCIÓN	Unidades	2014	2015	2016	Variación		Part. 2015	Part. 2016
					2014-2015	2015-2016		
BANANAS FRESCAS TIPO «CAVENDISH VALERY»	FOB M USD K TON	2,470 5,716	2,706 6,040	2,623 5,931	9.6% 5.7%	-3.1% -1.8%	23.2% 63.4%	23.1% 60.1%
CAMARONES Y LANGOSTINOS CONGELADOS	FOB M USD K TON	2,429 288	2,234 335	2,548 367	-8.0% 16.5%	14.1% 9.3%	19.1% 3.5%	22.5% 3.7%
*ATUNES EN CONSERVA	FOB M USD K TON	1,005 195	707 175	741 181	-29.7% -10.3%	4.9% 3.5%	6.1% 1.8%	6.5% 1.8%
CACAO EN GRANO CRUDO, LOS DEMÁS EXCEPTO PARA SIEMBRA	FOB M USD K TON	576 195	693 232	621 227	20.2% 18.8%	-10.3% -2.2%	5.9% 2.4%	5.5% 2.3%
*ROSAS FRESCAS CORTADAS	FOB M USD K TON	698 120	604 111	601 110	-13.4% -7.4%	-0.6% -1.4%	5.2% 1.2%	5.3% 1.1%
*ORO, INCLUYENDO MINERALES DE ORO	FOB M USD K TON	2,036 30	1,364 0.4	548 27	-33.0% -98.5%	-59.9% 6016.3%	11.7% 0.0%	4.8% 0.3%
*ACEITE DE PALMA EN BRUTO	FOB M USD K TON	164 173	166 213	180 258	1.0% 23.1%	8.5% 21.3%	1.4% 2.2%	1.6% 2.6%
*HARINA DE PESCADO CONTENIDO DE GRASA SUPERIOR A 2% EN	FOB M USD K TON	104 71	111 69	148 106	6.8% -2.9%	33.3% 52.7%	1.0% 0.7%	1.3% 1.1%
EXTRACTOS, ESENCIAS Y CONCENTRADOS DE CAFÉ	FOB M USD K TON	153 23	127 18	130 19	-17.3% -22.0%	2.3% 10.1%	1.1% 0.2%	1.1% 0.2%
*MADERAS TROPICALES VIROLA, IMBUJA Y Balsa	FOB M USD K TON	110 28	152 39	122 32	38.6% 38.3%	-19.9% -18.1%	1.3% 0.4%	1.1% 0.3%
DEMÁS PRODUCTOS	FOB M USD K TON	2,702 2,511	2,806 2,290	3,077 2,605	3.8% -8.8%	9.7% 13.8%	24.0% 24.0%	27.1% 26.4%
<b>TOTALES</b>	FOB M USD K TON	12,449 9,350	11,670 9,523	11,338 9,863	-6.3% 1.8%	-2.8% 3.6%	100.0% 100.0%	100.0% 100.0%

M: Millones; K: Miles; ordenado según FOB 2015/ \*Principales 6 productos no tradicionales que en el 2016 sumaron USD 2,340 M, representando el 21% de las exportaciones no petroleras / \*\*Los 10 principales productos de exportación de la tabla representaron el 73% de las exportaciones no petroleras en 2016.  
Fuente: Banco Central del Ecuador / Elaboración: Dirección de Inteligencia Comercial, PROECUADOR

### RESUMEN DESEMPEÑO EXPORTACIONES NO PETROLERAS POR PAÍS

PAÍSES	MILLONES USD FOB						
	2014	2015	2016	Variación		Part. %	Part. %
				2014-2015	2015-2016	2015	2016
UNION EUROPEA	2,947	2,773	2,832	-5.9%	2.1%	23.8%	25.0%
ESTADOS UNIDOS	3,445	3,039	2,583	-11.8%	-15.0%	26.0%	22.8%
VIET NAM	607	785	1,116	29.2%	42.2%	6.7%	9.8%
COLOMBIA	945	777	804	-17.7%	3.4%	6.7%	7.1%
RUSIA	828	716	769	-13.6%	7.5%	6.1%	6.8%
CHINA	427	564	424	32.2%	-24.7%	4.8%	3.7%
CHILE	338	256	264	-24.3%	3.3%	2.2%	2.3%
PERÚ	295	255	264	-13.5%	3.5%	2.2%	2.3%
ARGENTINA	196	216	218	9.9%	0.9%	1.8%	1.9%
JAPÓN	150	190	211	27.0%	11.0%	1.6%	1.9%
MÉXICO	147	155	168	5.4%	8.2%	1.3%	1.5%
BRASIL	134	110	145	-17.9%	31.4%	0.9%	1.3%
VENEZUELA	564	326	144	-42.2%	-55.8%	2.8%	1.3%
TURQUÍA	188	213	115	13.5%	-46.2%	1.8%	1.0%
INDIA	54	89	91	63.1%	3.0%	0.8%	0.8%
CANADÁ	120	117	78	-1.9%	-33.5%	1.0%	0.7%
<b>TOTALES</b>	12,449	11,670	11,338	-6.3%	-2.8%	100.0%	100.0%

Los países de la Unión Europea que conforman el 85% de las exportaciones ( en FOB 2016) son: España, Alemania, Países Bajos, Italia, Francia y Bélgica.

Fuente: Banco Central del Ecuador / Elaboración: Dirección de Inteligencia Comercial, PROECUADOR

### PRINCIPALES SECTORES NO PETROLEROS EXPORTADOS POR ECUADOR

SECTOR (PRINCIPALES PRODUCTOS 2016)	Unidades	2014	2015	2016	Variación		Part. 2015	Part. 2016
					2014 - 2015	2015 - 2016		
BANANO Y PLÁTANO (BANANAS 97% Y PLÁTANOS 3%)	Fob M K TON	2,577 5,948	2,808 6,268	2,734 6,166	9.0% 5.4%	-2.6% -1.6%	24.1% 65.8%	24.1% 62.5%
ACUICULTURA (CAMARONES Y LANGOSTINOS 99% Y TILAPIA 1%)	Fob M K TON	2,539 300	2,308 345	2,612 374	-9.1% 15.1%	13.2% 8.4%	19.8% 3.6%	23.0% 3.8%
PESCA FRESCA, CONGELADA Y EN CONSERVA (PESCADO PROCESADO 69%, PESCADO 17% Y DERIVADOS 14%)	Fob M K TON	1,678 463	1,342 423	1,320 447	-20.0% -8.7%	-1.6% 5.9%	11.5% 4.4%	11.6% 4.5%
FLORES (ROSAS 74%, OTRAS FLORES 25% Y MUSGOS Y PLANTAS 0.5%)	Fob M K TON	922 166	824 147	806 144	-10.6% -11.7%	-2.1% -1.8%	7.1% 1.5%	7.1% 1.5%
CACAO Y ELABORADOS (CACAO EN GRANO 83%, SEMIELABORADOS 14% Y CHOCOLATE 3%)	Fob M K TON	710 223	812 258	750 253	14.4% 15.4%	-7.7% -1.8%	7.0% 2.7%	6.6% 2.6%
AGROINDUSTRIA (ACEITE DE PALMA 55%, BRÓCOLI Y COLIFLOR 17%, EDULCORANTES 13%)	Fob M K TON	451 421	460 460	531 585	2.2% 9.2%	15.3% 27.2%	3.9% 4.8%	4.7% 5.9%
METALMECÁNICA (MAQUINARIA Y EQUIPOS 40%, MATERIAL DE CONSTRUCCIÓN 33%, LÍNEA BLANCA 18%)	Fob M K TON	537 175	468 171	452 174	-12.9% -2.7%	-3.4% 2.0%	4.0% 1.8%	4.0% 1.8%
ALIMENTOS PROCESADOS (PALMITOS EN CONSERVA 17%, JUGO DE MARACUYÁ 14%, ALIMENTO PARA ANIMALES 12%)	Fob M K TON	441 311	420 301	390 267	-4.9% -3.3%	-7.1% -11.4%	3.6% 3.2%	3.4% 2.7%
FORESTAL (MADERAS ASERRADAS Y DERIVADAS 43%, TABLEROS 35%, PAPEL, CUADERNOS Y AGENDAS 9%)	Fob M K TON	362 714	375 554	389 812	3.7% -22.4%	3.5% 46.6%	3.2% 5.8%	3.4% 8.2%
CAFÉ Y ELABORADOS (CAFÉ SOLUBLE 87%, CAFÉ VERDE 12%, CAFÉ TOSTADO Y OTROS 1%)	Fob M K TON	178 32	147 24	149 25	-17.8% -23.8%	1.4% 2.5%	1.3% 0.3%	1.3% 0.3%
PLÁSTICOS (EMPAQUES Y ENVASES 69%, MATERIA PRIMA Y DESECHOS 23%, CAUCHO 2%)	Fob M K TON	184 100	153 95	132 86	-16.8% -4.8%	-13.7% -9.2%	1.3% 1.0%	1.2% 0.9%
CONFECCIÓN Y TEXTIL (FIBRAS E HILADOS 62%, SOMBREROS 18%, PRENDAS DE VESTIR 17%)	Fob M K TON	138 29	106 24	99 24	-23.5% -17.3%	-6.1% -0.5%	0.9% 0.3%	0.9% 0.2%
FRUTAS NO TRADICIONALES (MANGOS 46%, PIÑAS 38%, PITAHAYAS 7%)	Fob M K TON	68 117	80 124	97 143	18.3% 5.7%	21.5% 15.6%	0.7% 1.3%	0.9% 1.5%
DEMÁS SECTORES	Fob M K TON	1,664 351	1,368 330	878 362	-17.8% -5.8%	-35.8% 9.5%	11.7% 3.5%	7.7% 3.7%
<b>TOTALES</b>	FOB M USD K TON	12,449 9,350	11,670 9,523	11,338 9,863	-6.3% 1.8%	-2.8% 3.6%	100.0% 100.0%	100.0% 100.0%

Fuente: Banco Central del Ecuador / Elaboración: Dirección de Inteligencia Comercial, PROECUADOR

### RESUMEN DESEMPEÑO EXPORTACIONES NO PETROLERAS POR PAÍS

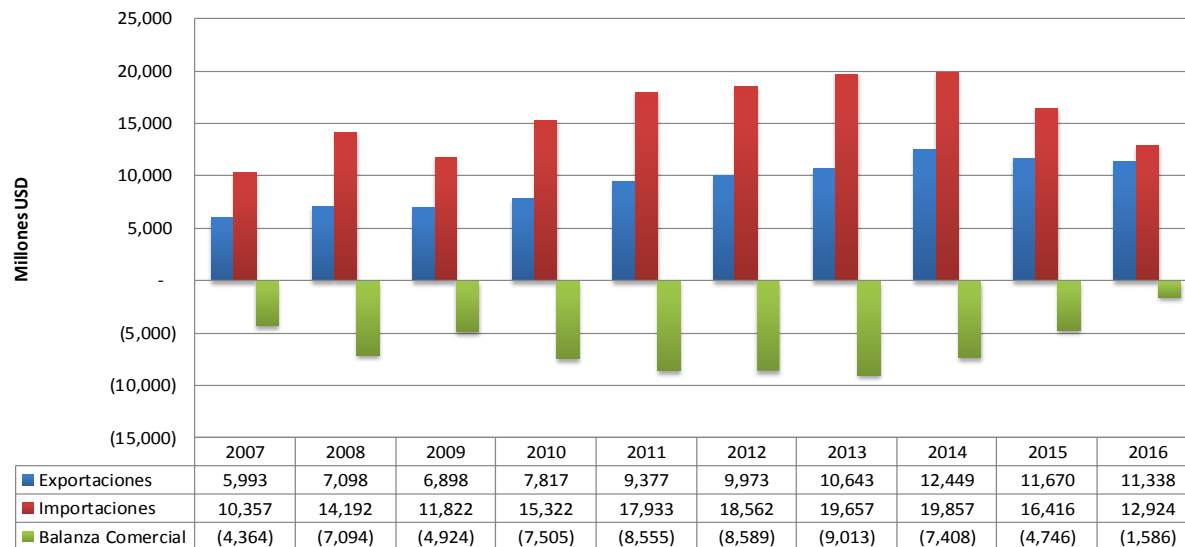
PAÍSES	MILES TONELADAS						
	2014	2015	2016	Variación		Part. %	Part. %
				2014-2015	2015-2016	2015	2016
UNION EUROPEA	2,306	2,366	2,436	2.6%	3.0%	24.8%	24.7%
ESTADOS UNIDOS	1,501	1,565	1,520	4.3%	-2.9%	16.4%	15.4%
RUSIA	1,357	1,310	1,404	-3.5%	7.1%	13.8%	14.2%
COLOMBIA	656	627	781	-4.5%	24.6%	6.6%	7.9%
CHINA	390	449	412	15.1%	-8.3%	4.7%	4.2%
INDIA	310	193	362	-37.7%	87.0%	2.0%	3.7%
JAPÓN	184	209	338	13.5%	61.6%	2.2%	3.4%
CHILE	302	298	318	-1.2%	6.8%	3.1%	3.2%
ARGENTINA	285	290	293	2.0%	0.8%	3.0%	3.0%
TURQUÍA	431	484	246	12.3%	-49.2%	5.1%	2.5%
PERÚ	197	195	195	-0.9%	-0.0%	2.0%	2.0%
VIET NAM	93	137	194	46.7%	41.9%	1.4%	2.0%
MÉXICO	49	76	93	54.4%	22.0%	0.8%	0.9%
VENEZUELA	234	200	68	-14.6%	-66.0%	2.1%	0.7%
BRASIL	33	32	53	-3.9%	67.8%	0.3%	0.5%
CANADÁ	24	31	23	24.9%	-24.5%	0.3%	0.2%
<b>TOTALES</b>	9,350	9,523	9,863	1.8%	3.6%	100.0%	100.0%

Los países de la Unión Europea que conforman el 83% de las exportaciones ( en TON 2016) son Alemania, Bélgica, Italia, Países Bajos, Reino Unido y España.

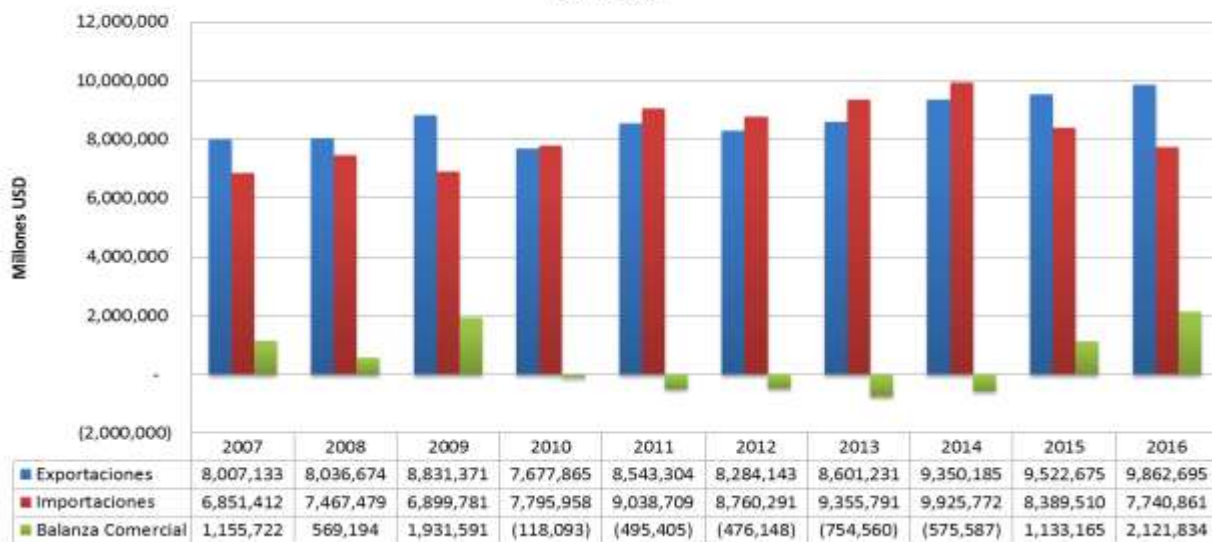
Fuente: Banco Central del Ecuador / Elaboración: Dirección de Inteligencia Comercial, PROECUADOR

### BALANZA COMERCIAL

**BALANZA COMERCIAL NO PETROLERA  
ECUADOR  
MILLONES USD FOB**



**BALANZA COMERCIAL NO PETROLERA  
ECUADOR  
TONELADAS**



**PRECIOS INTERNACIONALES DE LOS PRINCIPALES COMMODITIES**

PRODUCTO	PRECIOS INTERNACIONALES					VARIACIÓN		TCPM	
	Ene-15	Dic-15	Ene-16	Dic-16	Ene-17	Dic-16 VS Dic-15	Ene-17 VS Ene-16	Ene a Dic del 2016	
<b>BANANO (USD/TONELADA)</b>	909	930	1,040	958	970	2.96%	-6.76%	-0.75%	
<b>CAMARÓN (USD/TONELADA)</b>	16,094	10,141	10,435	12,346	12,130	21.74%	16.24%	1.54%	
<b>ORO (USD/ONZA TROY)</b>	1,251	1,076	1,098	1,157	1,192	7.59%	8.57%	0.48%	
<b>CACAO EN GRANO (USD/TONELADA)</b>	2,916	3,346	2,952	2,295	2,200	-31.39%	-25.48%	-2.26%	
<b>ACEITE DE PALMA (USD/TM)</b>	688	568	566	783	806	37.81%	42.40%	2.99%	
<b>CAFÉ (USD/TONELADA)</b>	<b>ARÁBIGO</b>	4,189	3,277	3,197	3,567	3,720	8.83%	16.35%	1.00%
	<b>ROBUSTA</b>	2,161	1,748	1,647	2,245	2,390	28.47%	45.11%	2.86%

Los precios internacionales de banano corresponden a los precios en el mercado de Estados Unidos

Fuente: Global Economic Monitor, Banco Mundial

TCPM: Tasa de crecimiento promedio mensual