



PRO ECUADOR

INSTITUTO DE PROMOCIÓN DE
EXPORTACIONES E INVERSIONES



Atún en conserva y pesca fresca en Emiratos Árabes Unidos

Parte I Información del mercado



INFORMACIÓN DEL MERCADO

EL MERCADO

Producción local del producto

- ✓ Los Emiratos están dotados de recursos naturales que propician la cría de una amplia gama de especies de camarones y peces.
- ✓ Las crías de peces populares locales tales como sigano pintado (*Siganus canaliculatus*), mero de pintas naranjas (*Epinephelus coioides*), lizas (*Liza macrolepis*) y sargo sobaito (*Sparidentex hasta*), se producen durante sus temporadas naturales de desove en el Centro de Investigación de Recursos Marinos (MRRC, por sus siglas en inglés) y luego liberadas en sitios adecuados de las aguas costeras de EAU.
- ✓ La acuicultura a escala comercial, que emplea jaulas de redes en el mar, se desarrolla en Dibba, en la costa oriental, hacia el Golfo de Omán. Si bien se ha tratado de cultivar numerosas especies de peces desde 1999, las principales especies cultivadas en estas instalaciones son dorada (*Sparus aurata*), lubina (*Dicentrarchus labrax*) y el sargo sobaito (*Sparidentex hasta*). Los peces con talla comercial que se cosechan de estas jaulas, se destinan en su totalidad al mercado de exportación.
- ✓ En el 2015, la producción acuícola fue de 790 toneladas, de los cuales el 81% es de mar y 19% de agua dulce. Desde el 2010, la tendencia de la misma ha sido creciente, estabilizándose en los últimos 3 años.

Fuente: FAO (www.fao.org/fishery)

INFORMACIÓN DEL MERCADO

EL MERCADO

Consumo per cápita del producto

- ✓ El consumo al 2016 de productos pesqueros en Emiratos Árabes Unidos (EAU) y Omán estuvo entre los más altos del mundo, estimado en 28.6 kg al año. Otros países de la región, como Qatar y Egipto, también tienen un consumo elevado de productos pesqueros, 24.5 y 20.8 kg, respectivamente.

Localización geográfica de la demanda

- ✓ La demanda en EAU es en relación directa a la población y su poder adquisitivo, siendo los principales consumidores Dubái, Abu Dhabi y Sarja con una participación del 40%, 30 % y 20% La población total es casi 10 millones y la superficie 83 mil km².



Fuente: FAO (www.fao.org/fishery)

INFORMACIÓN DEL MERCADO

EL MERCADO

Formas de consumo del producto

Salmón orgánico noruego



Barracuda fresca



Atún lata sabor tomate untable



Atún pouch lima pimienta negra



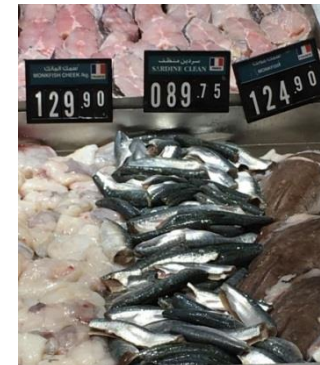
Filete pangasius



Atún aceite de girasol



Monkeish y sardina



Atún con chile y aceite



INFORMACIÓN DEL MERCADO

EL MERCADO

Perfil del consumidor, hábitos de consumo y motivos de compra

- ✓ Los consumidores analizan el precio, la innovación y variedad.
- ✓ La presentación más consumida es el atún de lata redonda 185 gr. No hay latas familiares como en Ecuador; en su lugar, se comercializan paquetes de 3 unidades de 80 o 185 gr cada una.
- ✓ Los lugares habituales de compra para pesca fresca y atún en lata son los mercados y supermercados.



Innovación en la presentación y comercialización

- ✓ El pescado fresco es entero orgánico, filete, slice, steak y congelado, y la presentación es fileteado por kilo.
- ✓ Para el caso del atún, se diferencia como:
 - Light meat tuna, que concentra el 75% del mercado e incluye las variedades Aleta Amarilla (Yellowfin) y Barrilete (Skipjack).
 - White meat tuna, que concentra el 25% restante e incluye la variedad Albacora o bonito (Albacore).
- ✓ La presentación en aceite de oliva es la preferida por un 40% de los consumidores, en agua un 30%, aceite de girasol 20% y el 10% restante incluye variedades como con chile, pimienta negra y lima, ahumado en aceite de girasol, escabeche y ajo, entre otros.

INFORMACIÓN DEL MERCADO

EL MERCADO

Presentaciones disponibles

- ✓ La presentación predominante para pescado congelado es fundas plásticas de 1 kg.
- ✓ Para atún, se prefieren las latas de 80, 85, 175 o 185 gr; envases de vidrio de 180 gr y pouch de 85 gr.

Funda Plástica



En Lata



En vidrio



En Pouch



INFORMACIÓN DEL MERCADO

EL MERCADO

Potencial para productos ecuatorianos

- ✓ Aunque estos productos aún no han ingresado a EAU, se considera que existe potencial en tipo gourmet e innovadores como lomos de atún con diferentes líquidos de cobertura, ensaladas tradicionales a la mexicana, mediterránea, con mayonesa, maíz dulce, ajo; en envases de vidrio, lata y pouch.
- ✓ Para pesca fresca y congelada no se ve mayor potencial, principalmente por la distancia y las preferencias que tiene por pescado fresco como el salmón.

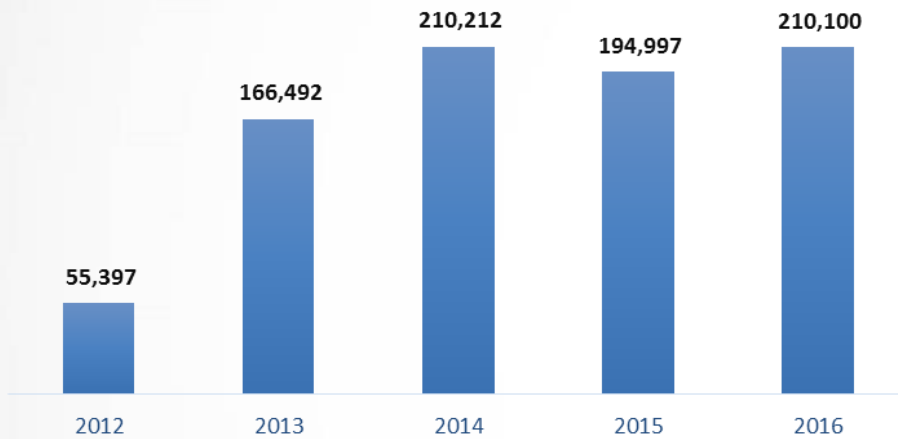


INFORMACIÓN DEL MERCADO

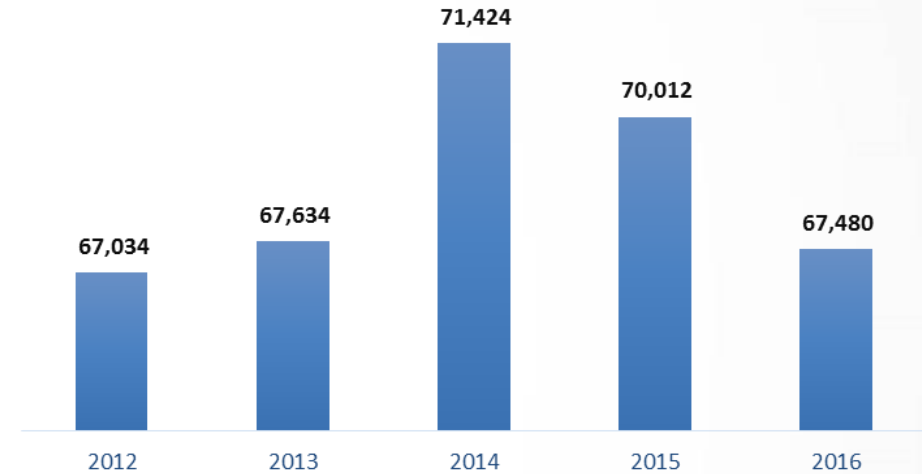
COMERCIO EXTERIOR

Importaciones de Emiratos Árabes Unidos desde el mundo

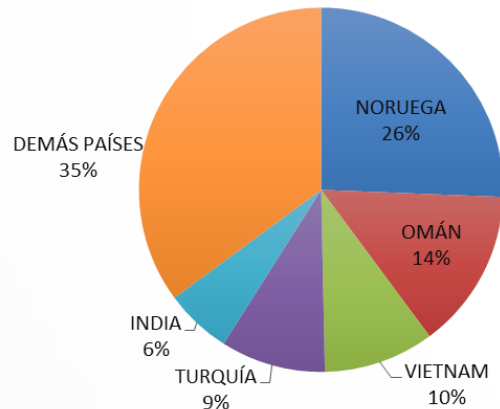
PESCA FRESCA (0302, 0304)
MILES USD



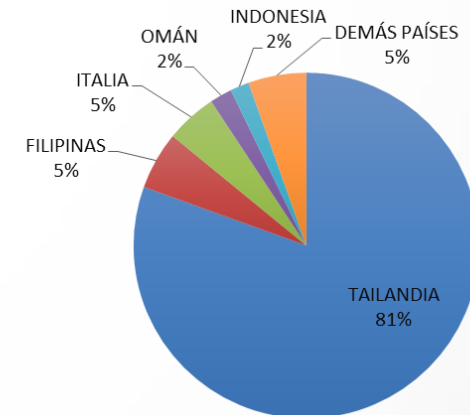
ATÚN EN CONSERVA (1604.14)
MILES USD



Principales proveedores, % Participación 2016



Principales proveedores, % Participación 2016



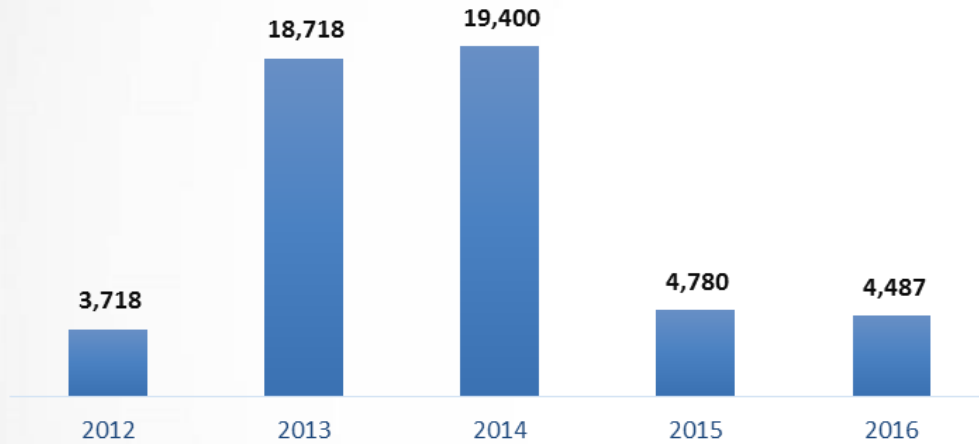
INFORMACIÓN DEL MERCADO

COMERCIO EXTERIOR

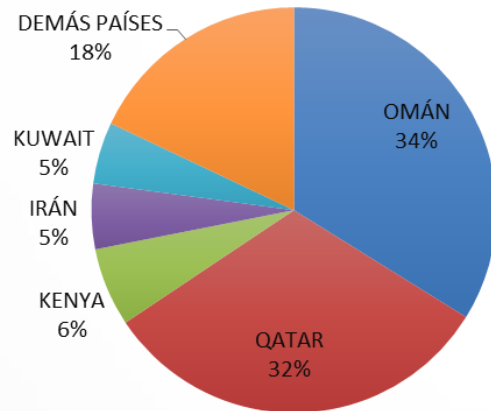
Exportaciones de Emiratos Árabes Unidos hacia el mundo

PESCA FRESCA (0302, 0304)

MILES USD

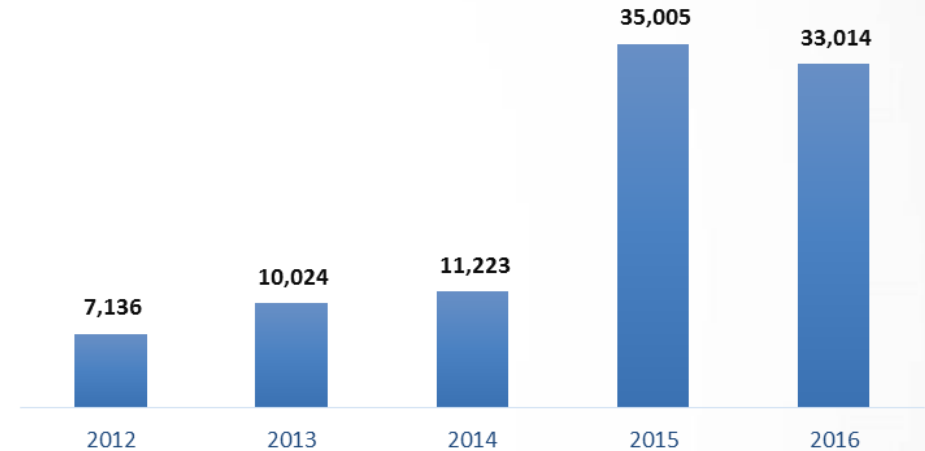


Principales
destinos,
% Participación
2016

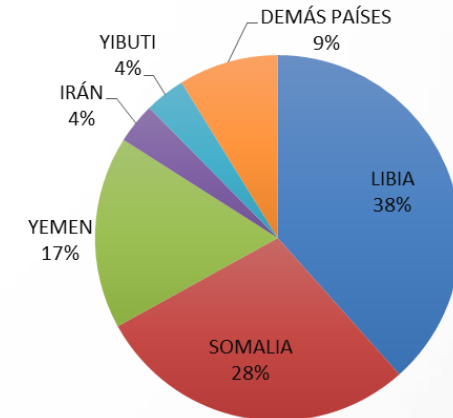


ATÚN EN CONSERVA (1604.14)

MILES USD



Principales
destinos,
% Participación
2016



INFORMACIÓN DEL MERCADO

CANALES DE COMERCIO

Canales de distribución

- ✓ Importadores directos
- ✓ Supermercados
- ✓ Hipermercados
- ✓ Tiendas de conveniencia.

Los importadores directos son los que manejan la mayoría del mercado y abastecen a supermercados, hipermercados y tiendas de conveniencia. Aunque también existen importaciones hechas directamente por supermercados e hipermercados.

Factores determinantes de los márgenes de comercialización en los diferentes canales y segmentos

- ✓ Depende de los actores, la negociación y el producto
- ✓ En promedio es el 6%, existiendo importador y minorista

INFORMACIÓN DEL MERCADO

CANALES DE COMERCIO

Principales supermercados de Emiratos Árabes Unidos



- ✓ Es considerado como uno de los hipermercados líder de la distribución minorista.



- ✓ Pertenecen al conglomerado EMKE Group, poseen más de 40 puntos de ventas en EAU y 102 en todo Medio Oriente.
- ✓ Actúa como importador y utiliza terceros para fabricar su marca propia.



- ✓ Fundada localmente con apoyo gubernamental, ofrece a la población local un rango de productos más competitivos.



- ✓ Cadena dirigida a clientes de mayor poder adquisitivo. Actúa como importador (Al Seer Group) y distribuidor.



- ✓ Es importador directo y también abastece sus establecimientos con productos de otros distribuidores.

INFORMACIÓN DEL MERCADO

CANALES DE COMERCIO

Información general de las empresas locales

- ✓ Participantes importantes en el mercado de atún en conserva son California Garden, Alalai, John West, Sirena, Goody.



INFORMACIÓN DEL MERCADO

CANALES DE COMERCIO

Información general de las empresas locales

- ✓ Entre los principales importadores de pesca fresca están Alliance Foods Company LLC Asmak, The Deep Seafood Co LLC, Promark Fish Trading, Fresh Express Food.





SERVICIOS Y ASESORÍA AL EXPORTADOR

- Asesoría al emprendedor y exportador regular.
- Formación y capacitación técnica.
- Programas y proyectos para el fortalecimiento del exportador.
- Fomento y promoción de comercio justo y sustentable.



SERVICIO Y ASESORÍA AL EXPORTADOR

- Eventos de promoción comercial.
- Asesoría especializada.
- Desarrollo de contactos de negocios.
- Articulación interinstitucional.



INTELIGENCIA COMERCIAL

- Estudio de mercado sobre productos potenciales.
- Estadísticas y análisis de comercio internacional.
- Guías y estrategias de accesos a mercados.
- Información nacional de comercio e inversiones por sector.



PROMOCIÓN DE INVERSIONES

- Información del clima de negocios, incentivos y oportunidades de inversión.
- Agendas especializadas y acompañamiento con actores públicos y privados.
- Asistencia durante el proceso de inversión.
- Atención de requerimientos de información específica.





PRO ECUADOR

LA MEJOR OPORTUNIDAD
PARA HACER **NEGOCIOS**
CON EL **MUNDO**

A través de nuestra red de oficinas a nivel nacional e internacional, usted puede acceder a una amplia gama de servicios especializados para internacionalizar los productos y servicios de su empresa.

Y tú, ¿qué esperas para empezar a hacer negocios con el mundo?

PRO ECUADOR Matriz Guayaquil:

Av. Francisco de Orellana, mz 111 Edificio World Trade Center, Torre A piso 13 / Telf.: 593 4 2597980

PRO ECUADOR Oficina Quito

Av. De los Shyris y Holanda, Edificio Shyris Center, Planta Baja / Telf.: 593 2 3997226



PRO ECUADOR
INSTITUCIÓN PROMOCIONADA